

Kutluay Kardeřler

İnřaat Taah. Tur. San. ve Tic. İth. İhr. Ltd. řti.



Bahelievler
7. ve 8.
Etap





HAKKIMIZDA

KUTLUAY KARDEŐLER İNŐAAT LTD. ŐTİ.

1986 yılından süre gelen inŐaat sektörünün her dalında çalışarak deneyim ve tecrübeler kazanarak 2010 yılında Őirketimiz *Őerif KUTLUAY* yönetiminde kurulmuŐtur. Firmamız özel konutlar inşa ederek *ŐEHİTLER DİYARI ÇANAKKALE* ilimizin konut ihtiyacına katkı sağlamak amacıyla Őuandaki seviyeye ulaşması sağlanmıŐtır.

İki kardeŐin ortaklığında faaliyetlerini sürdüren firmamız her geçen gün gücüne güç katmakta, büyümekte, geliŐmekte ve sektörel her yeniliđi yakından takip ederek, inşa ettiđimiz her konuta yansıtarak, yuva sahibi yaptığımız kişilerin mutluluđu, mutluluđumuz olmaya devam edecektir. Amacımız "*GÜVENLİ ve İNSANCA YAŐANABİLİR*" konutlar üretmek ve bu konutları halkımıza sahip olabilecekleri koŐullarda sunmaktır.

Bu güne kadar baŐardık bu günden sonra da aynı azim, tutku ve gayretimiz artarak devam edecektir.

KALİTE POLİTİKAMIZ

Mükemmelliđe ulaşmak için, tüm iş süreçlerinde çalışanların katılımı ile *Kalite Yönetim Sistem Őartlarına* uymayı ve etkinliğini sürekli iyileŐtirmeyi amaçlıyoruz.



MİSYONUMUZ

- ▶ *Yapı sektöründeki gelişmeleri takip etmek ve bu gelişmelere katkıda bulunmak,*
- ▶ *Herşeyi zamanında ve müşteri memnuniyetini sağlayarak güvenilir hizmet sunmak,*
- ▶ *Değişimlere sürekli ayak uydurarak kalıcı olmayı ve büyümeyi hedeflemek,*
- ▶ *Mühendislik ve yönetim bilimlerindeki en son teknolojik olanakları kullanılarak daima yüksek kalite standartlarında gelişen inşaat teknolojileriyle uygun yapılar üretmek,*
- ▶ *Dürüstlükten ve kaliteden ödün vermeden dünya standartlarında gelişen inşaat teknolojilerini takip ederek örnek projeler üretmek,*
- ▶ *Yaşam kalitesini artıran, uygun fiyatlarla konut sahibi olmayı kolaylaştıran yöntemler ile müşterilerimizi konut sahibi yapmak,*
- ▶ *Müşterilerimizin memnuniyetini kendi memnuniyetimiz bilip bulunduğumuz konuma ve müşterilerimizin güvenine layık hizmetler sunmak,*



VİZYONUMUZ

- ▶ *Daima güvenilir eserler oluşturarak müşterilerimizin ilk tercihi olmak,*
- ▶ *Temeli insana ve doğaya saygılı olmak,*
- ▶ *Daima girişimci, yenilikçi ve gelişime açık kimliğiyle kendisini yenileyerek üretim kalitesini yükseltmek,*
- ▶ *Mimari kimliği olan, farklı konseptlerdeki büyük kentsel dönüşüm projelerini hayata geçirmek,*
- ▶ *Üretim, pazarlama, satış ve satış sonrası süreçlerde müşteri memnuniyetini sağlamak ve kalıcı dostluğa dönüştürerek, samimi, güvenilir, profesyonel bir hizmet sunmak,*



PEKİ BAHÇELİ EVLERDE SİZİ NELER BEKLİYOR ?

- ▶ *Müstakil daire mantığında, birbirinden bağımsız lüks daire seçenekleri,*
- ▶ *Geniş, kullanışlı ve daireler ile ses bağı kesilmiş kat holleri,*
- ▶ *Yeşil alanlar, çiçekler, pergolalar, oturma alanları, kullanışlı açık otoparklar, fitness bölümleri, çocuk parkları, basketbol sahası, ve daha fazlası,*
- ▶ *Estetik ve dinamik, görünümüyle modern çizgilere sahip şık tasarımları,*
- ▶ *Ve **KUTLUYAYINŞAAT**'in yıllardır süregelen kaliteli ve sağlıklı malzeme ile uygulanacak işçilik prensibi,*
- ▶ *155 m2 ve 165 m2 brüt kullanım alanıyla 3+1 lüks daire seçenekleri,*
- ▶ *Bahçeli Evler 7. ve 8. Etapta sizleri bekliyor olacak,*



*Bahçeli Evler Projelerimize, 7. ve 8. Etaplar ile
Kaldığımız Yerden Devam Ediyoruz.*

Huzurlu Bir Yaşamın Temellerini Atıyoruz, Davettisiniz!





Bahçeli Evler 7. ve 8. Etap





*Kaliteli Bir Yaşamın Mimarlarından,
Kaliteli Bir Yaşam İsteyenlere*

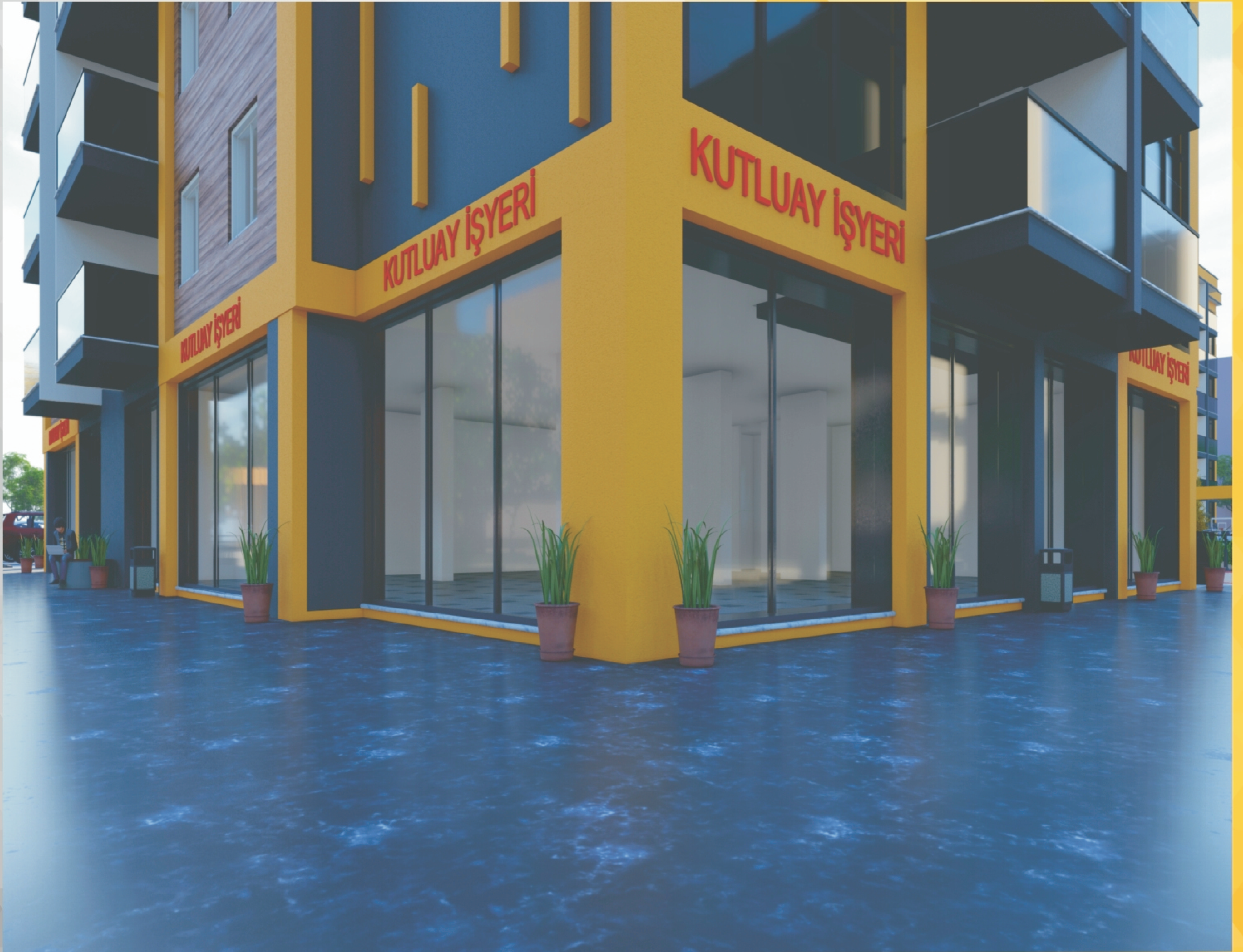


KUTLUAY İŞYERİ

KUTLUAY İŞYERİ

KUTLUAY İŞYERİ

KUTLUAY İŞYERİ





Yeşillikler İçinde Yeni Bir Proje





ADA 1456 / PARSEL 1

NET KULLANIM ALANLARI

SALON	31,60 m ²
MUTFAK	16,00 m ²
OTURMA ODASI	14,90 m ²
ÇOCUK ODASI	13,00 m ²
YATAK ODASI	17,30 m ²
ANTRE	15,00 m ²
BANYO	6,30 m ²
EBEVEYN BANYO	4,00 m ²
BALKON	15,40 m ²
BALKON	9,80 m ²
DEPO	3,90 m ²

ADA 1457 / PARSEL 1

NET KULLANIM ALANLARI

SALON	31,00 m ²
MUTFAK	15,50 m ²
OTURMA ODASI	14,20 m ²
ÇOCUK ODASI	12,40 m ²
YATAK ODASI	17,40 m ²
ANTRE	13,75 m ²
BANYO	5,90 m ²
EBEVEYN BANYO	3,90 m ²
BALKON	13,50 m ²
BALKON	7,50 m ²
DEPO	3,60 m ²

1456/1
(8. ETAP)

TİP DAİRE NET : 121,48 m²

TİP DAİRE BRÜT : 164,26 m²

1457/1
(7. ETAP)

TİP DAİRE NET : 117,34 m²

TİP DAİRE BRÜT : 155,88 m²

Antre



Salon



Mutfak



Oturma Odası



Yatak Odası



Çocuk Odası



Banyo



Ebeveyn Zanyo





TEKNİK ÖZELLİKLER

1) Yapı denetim yönetmeliğine uygun Radye temelli nervürlü demir betonarme yapı.

2) C-30 sınıfı hazır beton.

3) Asansör, minimum net kabin ölçüleri 110x110 cm. 600kg ve 8 kişi taşıma kapasiteli.

4) Dış duvarlar 20'lik tuğla malzeme, üzerine kaba sıva.

5) Dış cephe ısı yalıtımı XPS 4 cm mantolama, su bazlı dış cephe boyası.

6) Dış cephe pencere ve balkon kapıları Asaşpen maks empire Holanda sistem 120 lik krem pvc 4 + 16 + 4mm ısı cam.

7) İç duvarlar alçimatik sıva üzeri boya.

8) Daire giriş kapıları- T-108- BEYAZ İNCİ KROM (TUĞÇEM) ÇELİK KAPI, kale marka kilit sistemi.

9) İç kapılar Lake kapı kasa pervaz, Kale marka kilit sistemi.

10) Salon ve odalar FLOORPAN marka laminant parke.

11) Mutfak tabanı 45 x 45 ebat porselen yer karosu.

12) Banyo tabanı 45 x 45 ebat yer karosu.

13) Banyo duvarların tamamı 30 x 60 ebat birinci sınıf duvar karosu.

14) Banyo 110 x 110 cm flat modeli duş teknesi bölümü.

15) Banyo duşa kabin 6 mm damperli cam, krom profil.

16) Banyo rezervuar gömme ECA Sekura asma klozet ve asansörlü kapak.

17) Banyo dolap kasalar MDF lam, cumbalar PVC, kapaklar HIGHGLOOS parlak, seramik lavoba.

18) Temiz su boruları Dizayn marka PN 32 serisi.

19) Atık su boruları Dizayn marka sessiz serisi.

20) Merkezi sistemle sıcak su ve ısıtma, doğalgazlı sistemle ocak yapılacaktır.

21) Radyatörler ECA marka 21 PKP serisi, ince ve dekoratif seri.

22) Radyatör vanaları kilitlenebilir tip termostatik tip.

23) Kalorimetreler Siemens - TECHEM Marka Radyo frekanslı uzaktan okunabilir.

24) Kazan dairesi ECA Felis marka.

25) Kaskatı sistem full otomasyonlu.

26) Hidrofor tesisatı Etna marka frekans kontrollü.

27) Mutfak dolapları kasalar MDF lam, cumbalar PVC, kapaklar HIGHGLOSS parlak.

28) Mutfak tezgahı granit, paslanmaz krom evye.

29) Alveus marka ankastre davlumbaz mutfak seti.

30) Mutfak tezgahı arası seramik, duvarlar boya.

31) Pormanto kasalar MDF lam, kapaklar HIGHGLOSS parlak.

32) ARTEMA veya ECA marka su armatürleri.

33) Salon ve mutfak asma tavanları spotlu aydınlatma sistemi.

34) Merdiven basamakları, sahanlıklar, balkon küpeşmeleri, pencere denizlikleri mermer.

35) Merdiven korkulukları siyah veya krom renk alüminyum, balkon korkulukları cam veya krom (siyah, gri).

36) Bina giriş kapısı şifreli çelik kapı.

37) LCD ekran kamera görüntülü diyafon sistemi.

38) Salon ve yatak odası merkezi sistem TV.

39) Peyzaj ve bahçe düzenlemesi onaylı mimari projede görsel görünümü dikkate alınarak vaziyet planı aynen uygulanacaktır.



📍 **Esenler Mh. Ahmet Piriştina Cd. Kutluay Store Apt. No: 22-1/1 Nolu İşyeri ÇANAĞKALE**

📞 **0.286 217 20 12 • 0.286 217 08 68**

✉ **kutluayinsaatt@hotmail.com**

🌐 **kutluayinsaatt.com.tr**